

L型街渠の代わりに

# 都市型街渠 JS-150

NETIS登録No.CB-180011-A

## 自転車に優しい



- 段差のない走行空間
- ロードバイクにも安全な15mmスリット
- 「安全で快適な自転車利用環境創出ガイドライン」に対応



## 大雨時の歩行者にも優しい



- 水たまりができない連続スリット集水
- 滑り止め加工で雨の日も安心



IMAGINATION  
& CREATION

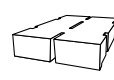
「都市型側溝/シェイプアップスリット」  
「都市型可変」  
「デンプル」はゴトウコンクリート株式会社の登録商標です。

充実のラインナップ (別カタログ参照)

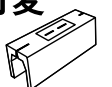
高機能低コスト  
都市型側溝



既設側溝のリニューアル法  
デンプル エフ



車が走行してもフタが破損しない  
都市型可変



# 都市型街渠 JS-150は

## 「自転車利用 環境創出ガイドライン」対応製品です。

平成28年7月に国土交通省道路局と警察庁交通局が

「安全で快適な自転車利用環境創出ガイドライン」を改定し、公表しました。

「Ⅱ、自転車通行空間の設計」の項目で、側溝、街渠などについて以下のように記載されています。(引用)

- ・ **エプロン幅が狭く**、自転車通行空間を広く確保できるもの
- ・ 平坦性の高いものへの置き換えや**滑り止め加工**等を行う
- ・ 側溝との舗装すりつけ等**縦方向の段差**等にも留意するものとする
- ・ 横断勾配については、**2%**を標準とする

### L型街渠と都市型街渠JS-150を比較すると…

#### 都市型街渠JS-150



115mm

エプロン幅

滑り止め加工で雨天時も滑りにくい  
(湿潤時 BPN値65以上)

滑り止め

エプロン幅が狭いため  
通行空間に段差が発生しない

縦方向  
の段差

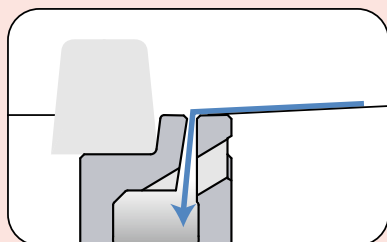
2%

横断勾配

車道左端から 300mm  
(段差がないため左端を走行する)

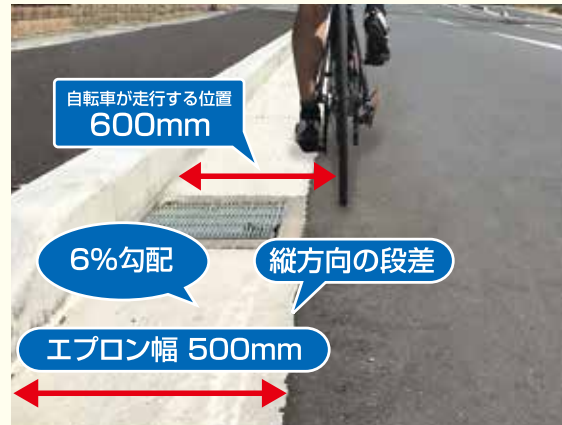
自転車  
が  
走行する位置

15mmのスリットから連続集水  
するため水溜りができない



ゲリラ  
豪雨時

#### L型街渠



500mm

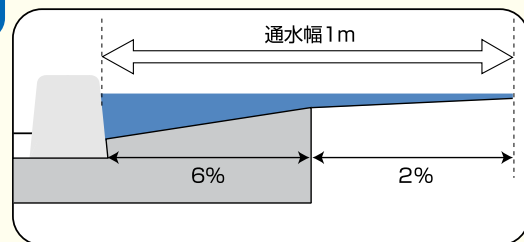
現場打ちは滑り止め加工ができない  
(プレキャスト製品はメーカーによって対応可能)

エプロンと舗装に段差が  
発生すると通行時にハンドルを  
取られやすい

6%

車道左端から 600mm  
(エプロン、段差を避けて右側を走行する)

通水幅が 1m (エプロン500mm+路肩500mm)  
あり、水溜りができる





# 施工実績



神奈川県大和市  
下鶴間桜森線



神奈川県横浜市  
管内道路整備工事



東京都東久留米市  
都計道3・4・20号線(工事中)



静岡県湖西市  
国道301号



静岡県静岡市  
安倍川駅ロータリー



静岡県静岡市  
上川原広野線



愛知県豊田市  
道路維持修繕工事



和歌山県和歌山市  
南港山東線



和歌山県和歌山市  
砂山コミュニティー道路



大阪府堺市  
府道大阪高石線



兵庫県三田市  
清楽寺尼子線

# 都市型街渠 JS-150

NETIS登録番号CB-180011-A

# 1

## コスト削減！

L型街渠に比べ柵の間隔を広くできるため  
低コストで自転車対策・冠水対策ができます。

L型街渠…15,320円/m → 都市型街渠JS-150…**13,860円/m**  
(愛知県参考価格)

# 2

## スリット幅15mmでロードバイクも安心！

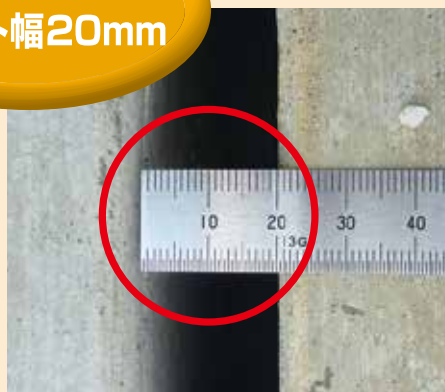
700×23C(タイヤ幅23mm)のタイヤのロードバイクで走行

JS-150  
スリット幅15mm



タイヤは落ち込まず安全に走行できた

他社スリット側溝  
スリット幅20mm



タイヤがスリットにはまり落ち込んでしまった



# 3

## ゲリラ豪雨もしっかり集水!

スリットによる連続集水で**水たまりができません。**



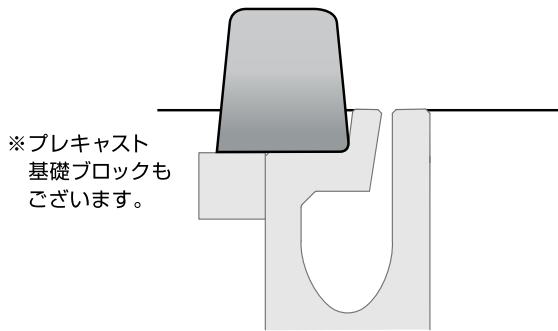
降雨量100mm/h

# 4

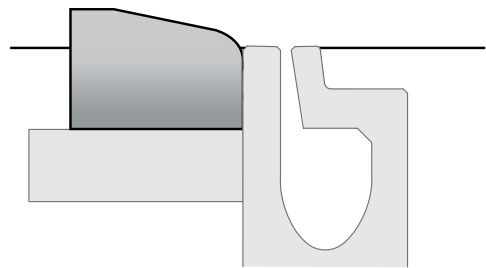
## 境界ブロックの交換が簡単!

境界ブロックは**JISタイプ**を使用するため、乗入れ変更や交換・補修が簡単にできます。

境界ブロックの根入れが深い場合は**反転**してお使いいただけます。



※プレキャスト基礎ブロックもございます。



# 5

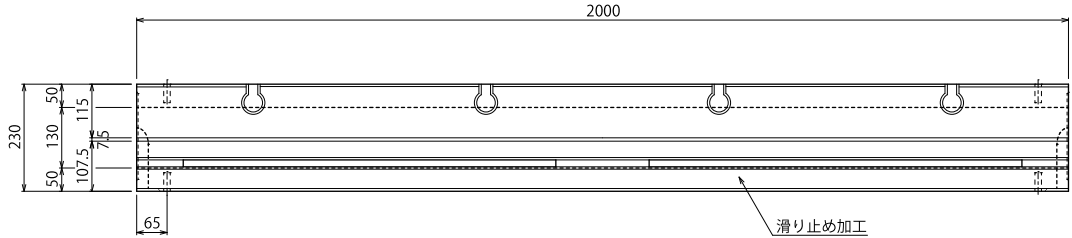
## 既設の境界ブロックを残して施工可能!

既設の歩車道境界ブロック及び舗装を残したまま、**エプロン部のみを取り壊して設置**できます。

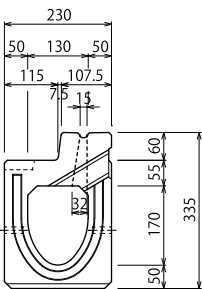


## 都市型街渠 JS-150 T-25 縦断・乗入用

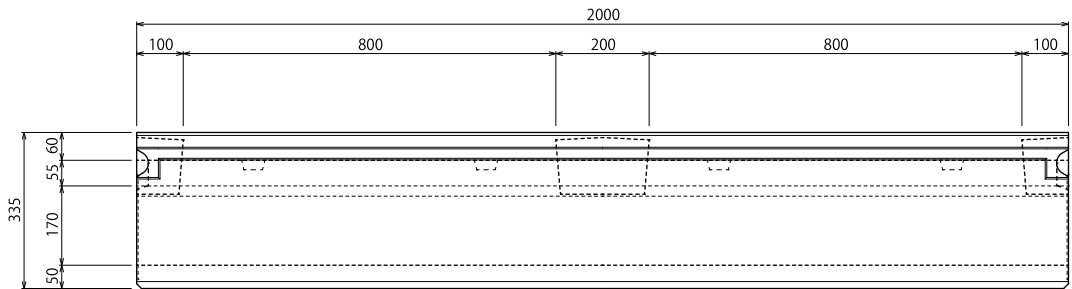
平面図



正面図



側面図

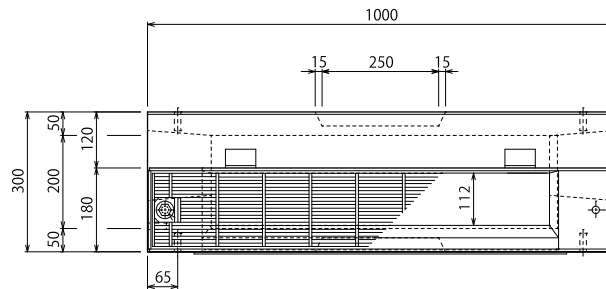


参考重量 230kg

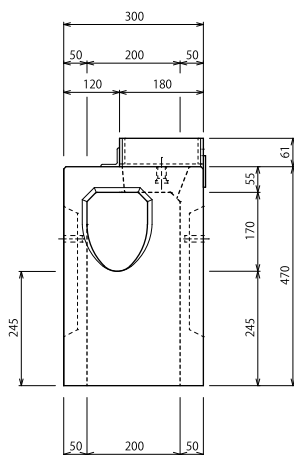
※排水性舗装、密粒舗装兼用製品です。

## 都市型街渠 JS-150 管理柵

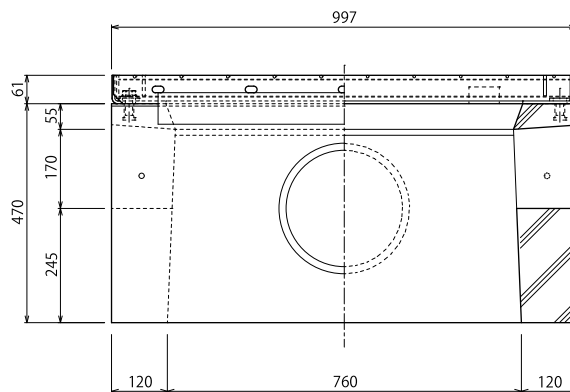
平面図



正面図



側面図

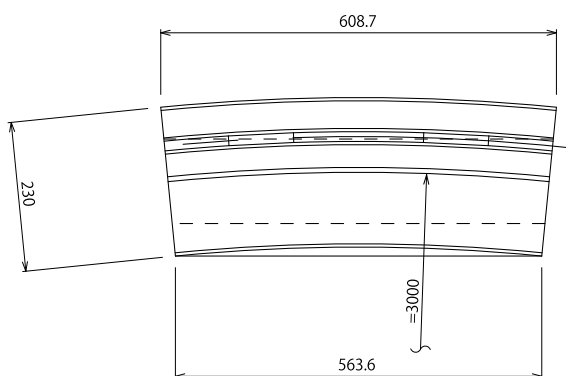


参考重量 196kg

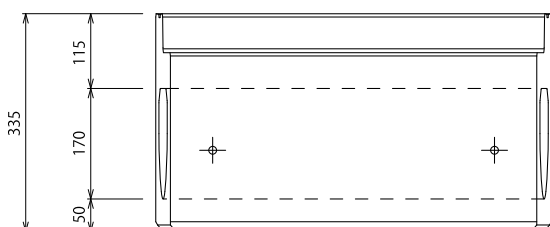
※深型柵もございます。

# 都市型街渠 JS-150 3mR

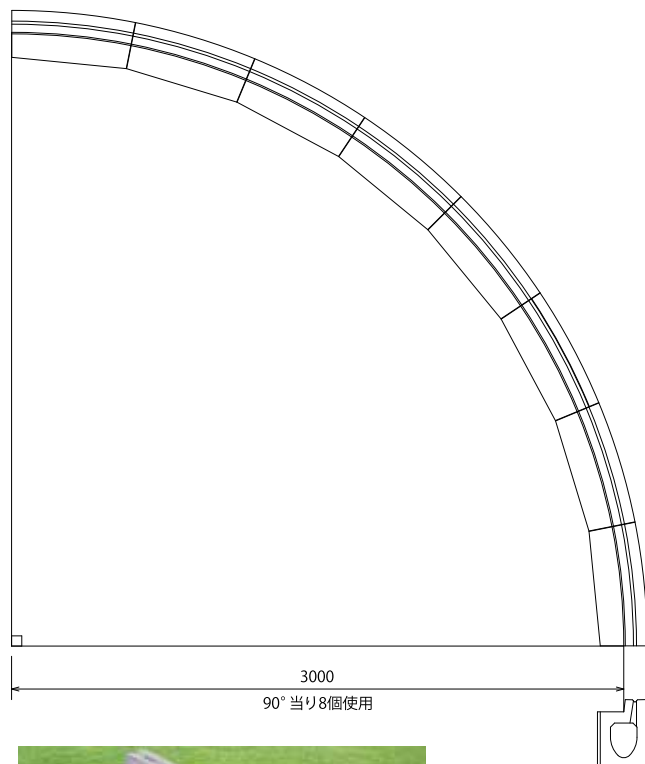
平面図



側面図



参考重量 73kg



※3mR以外は製品加工にて対応させていただきます。

L型街渠



都市型街渠 JS-150

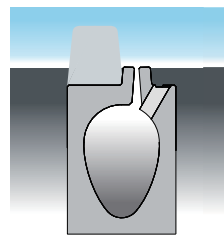


# その他バリエーション

## 自転車に優しい側溝

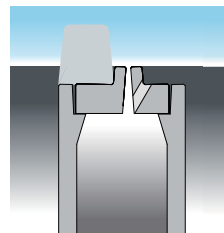
自転車通行スペースを確保するため、エプロン幅を最小限に抑えた管渠型側溝。

特許  
取得済



## 自転車に優しい側溝可変タイプ

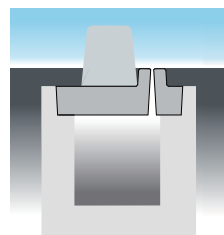
エプロン幅を最小限に抑えた可変側溝。自転車に優しい側溝との接続が可能。



自転車に優しい側溝 NETIS登録 No.CB-160013-A

## Dimplus(ディンプラス)

既設側溝・U型側溝に設置する、自転車通行スペース専用オーダーメイドスリット蓋。



ディンプル NETIS登録 No.CB-060015-V (掲載期間終了技術)



**ゴトウコンクリート株式会社**

IMAGINATION & CREATION

「自転車に優しい側溝」  
「ディンプラス」はゴトウコンクリート株式会社の登録商標です。

ISO9001 認証登録 JMAQA-1390

本社・東海営業所 / 〒442-0051 愛知県豊川市中央通2丁目13番地 豊川中央通りビル5F  
TEL (0533) 85-4145(代) FAX (0533) 85-4188  
http://www.goto-con.co.jp E-mail goto@goto-con.co.jp

東京営業所 / 東京都豊島区駒込2丁目3-1 六興ビル5F  
TEL (03) 5974-3252(代) FAX (03) 5974-3435  
大阪営業所 / 大阪府大阪市淀川区西中島5丁目9-1 新大阪花村ビル2F  
TEL (06) 6306-6525 FAX (06) 6306-6526

